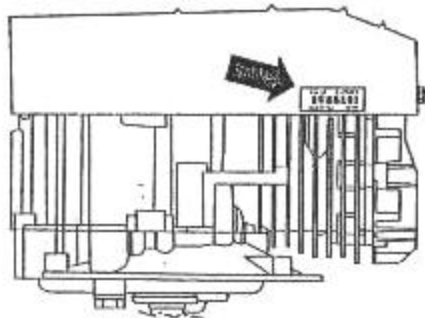
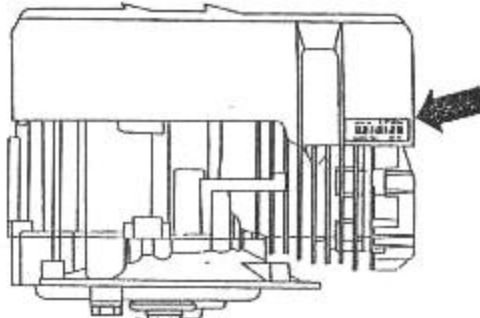


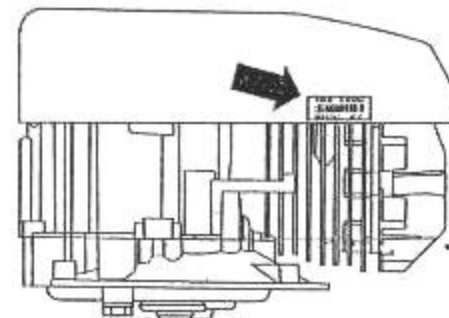
VAN / PRI / SPE / HTL



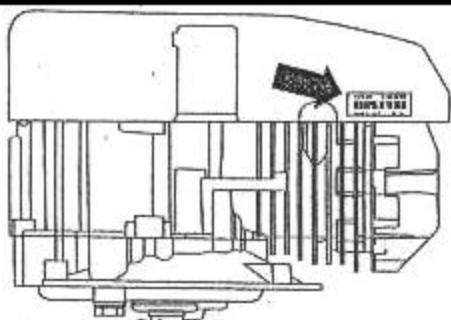
VAN / PRI "soft pull"



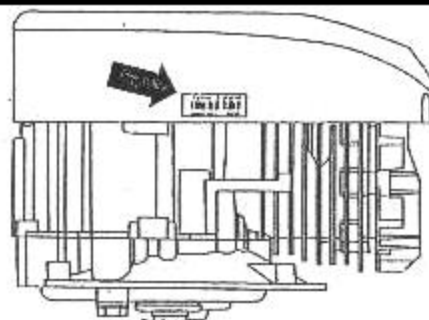
SYNERGY / FUTURA



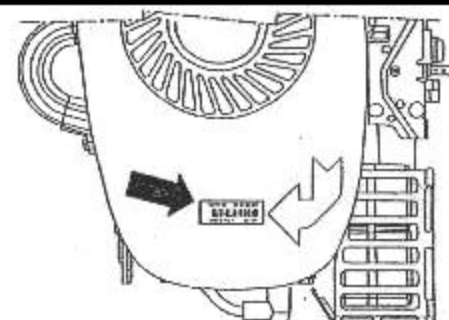
SYNERGY ES / FUTURA ES



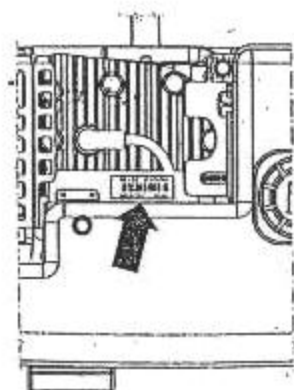
CENTURA



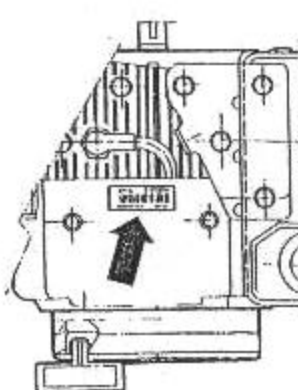
CENTURA ES



GEOTEC



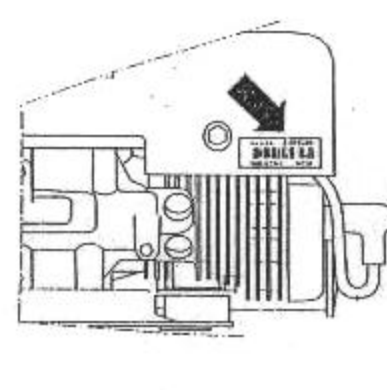
BH



GEOTEC OHV



MV 100 S





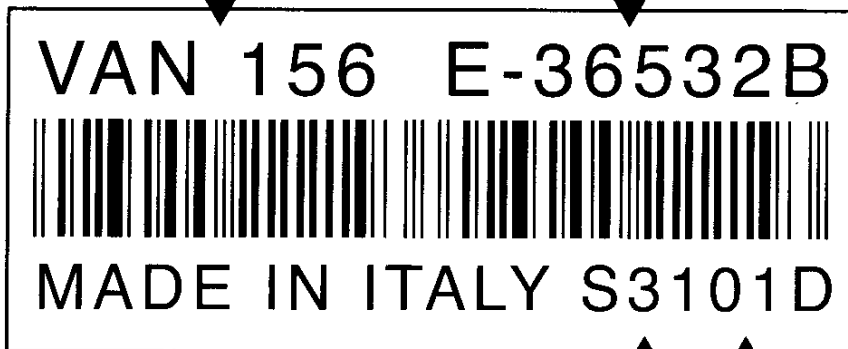
So identifizieren Sie Ihren **TECUMSEH** Motoren-Typ:

Typenschilder

bei TECUMSEH-Motoren Europa
BIS Produktionsdatum Frühjahr 2004

Modellbezeichnung

Spezifikationsnummer



Seriennummer
3 101D (Beispiel)

- = Herstellungsjahr 2003
- = hergestellt am 101. Tag im Jahr 2003

Typenschilder

bei TECUMSEH-Motoren Europa
AB Produktionsdatum Frühjahr 2004

Modellbezeichnung

Spezifikationsnummer



Seriennummer: 04 = Produktionsjahr, 2004
033 = hergestellt am 33. Tag im Jahr 2004
0041 = fortlaufende Motoren-Nummer
D = in welcher Schicht der Motor hergestellt wurde