

Ersatzteile für Briggs & Stratton - Motoren

- 1) Um Ersatzteile für Ihren Briggs & Stratton - Motor bestellen zu können, müssen Sie zuerst entsprechend der Anleitung auf den Folgeseiten die korrekte Modell- und Type-Nummer ermitteln. Die Modell-Nummer ist vorrangig wichtig, die Type-Nummer wird später nur benötigt, wenn für ein Ersatzteil mehrere Artikelnummern in Frage kommen.
- 2) Die Modellnummer (ohne Type-Nummer) können Sie nun in unseren Ersatzteil-Zeichnungen suchen lassen. In der entsprechenden Zeichnung sind zu den abgebildeten Ersatzteilen die jeweiligen Positionsnummern angegeben. Im weiteren Verlauf der Ersatzteil-Zeichnung finden Sie dann zu den Positionsnummern die jeweilige(n) Artikelnummer(n).
- 3) Ist zu einer Positionsnummer nur eine einzige (meistens fett gedruckte) Artikelnummer angegeben, dann gilt diese Artikelnummer auch für alle Type-Nummern dieses Motor-Modells.
- 4) Sind zu einer Positionsnummer mehrere (meistens fett gedruckte) Artikelnummern ausgewiesen, dann findet man zu jeder der möglichen Artikelnummern eine Auflistung oder Eingrenzung, für welche Type-Nummern die jeweilige Artikelnummer zutreffend ist.
- 5) Die so ermittelte(n) Artikelnummer(n) können dann in unserem Ersatzteil-Shop abgefragt und bei Bedarf bestellt werden.
- 6) Sollten Sie die Ersatzteil-Zeichnung zu Ihrer Modell-Nummer wieder erwarten nicht finden, nutzen sie bitte die Rubrik "Kontakt" und geben die Modell- und Type-Nummer mit an - wir beschaffen dann die entsprechende Ersatzteil-Zeichnung und stellen Sie Ihnen schnellstmöglich zur Verfügung.

Ihr WMV-Dresden-Team
www.wmv-dresden.de



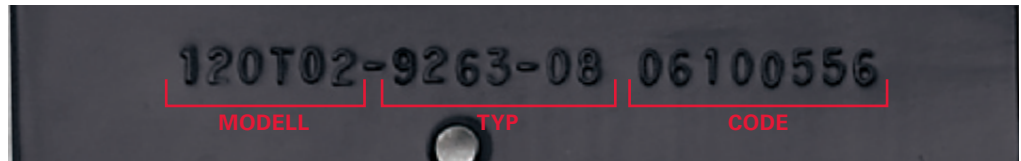
THE POWER WITHIN™



MODELL/TYP/CODE

SO FINDEN SIE IHRE BRIGGS & STRATTON MODELLNUMMER

Wenn Sie die Modell-/Typen-/Codenummern Ihres Briggs & Stratton Motors kennen, können Sie einfacher eine Gerätewartung oder die Reparatur von Teilen entweder online oder bei Ihrem örtlichen Fachhändler veranlassen. Briggs & Stratton Motoren treiben sowohl Briggs & Stratton Geräte als auch Geräte anderer Hersteller an. Daher finden Sie auf Ihrem Produkt möglicherweise eine Gerätemodellnummer als auch eine Motormodellnummer. Die Motormodellnummer ist im Allgemeinen eine Nummer, die direkt in das Metall des Motorblocks eingestanzt ist. Im Folgenden finden Sie ein Beispiel für die Modell-/ Typ-/Codenummern eines Motors:



BEISPIELE FÜR GARTENGERÄTEMOTOREN:

○ Genau über der Zündkerze



400 Series™, 500 Series™
Classic™, Sprint™, SO™, Q™

○ Auf dem Metallblech über dem Schalldämpfer



600 Series™, 800 Series™
Quantum®, Intek™

○ In den Ventildeckel eingestanz



Power Built™ Series, I/C® Series™,
Intek™ Series™, Extended Life Series®

ANDERE MOTORENBEISPIELE:

○ In den Ventildeckel eingestanz, unter dem Auspuff und hinter dem Luftfilter.



800 - 1600 Series™

Power Built™, Intek™,
Intek™ I/C®, Intek™ Pro

BRIGGS&STRATTON
CORPORATION

EUROPEAN REGIONAL OFFICE
ZÜRCHERSTRASSE 4,
CH-8852 ALTENDORF
SWITZERLAND



Briggs & Stratton Corporation



THE POWER WITHIN